

ESSENCE

# W67BS HI<sup>2</sup>

elviaQ



## ΑΝΟΙΓΟΜΕΝΟ ΣΥΣΤΗΜΑ

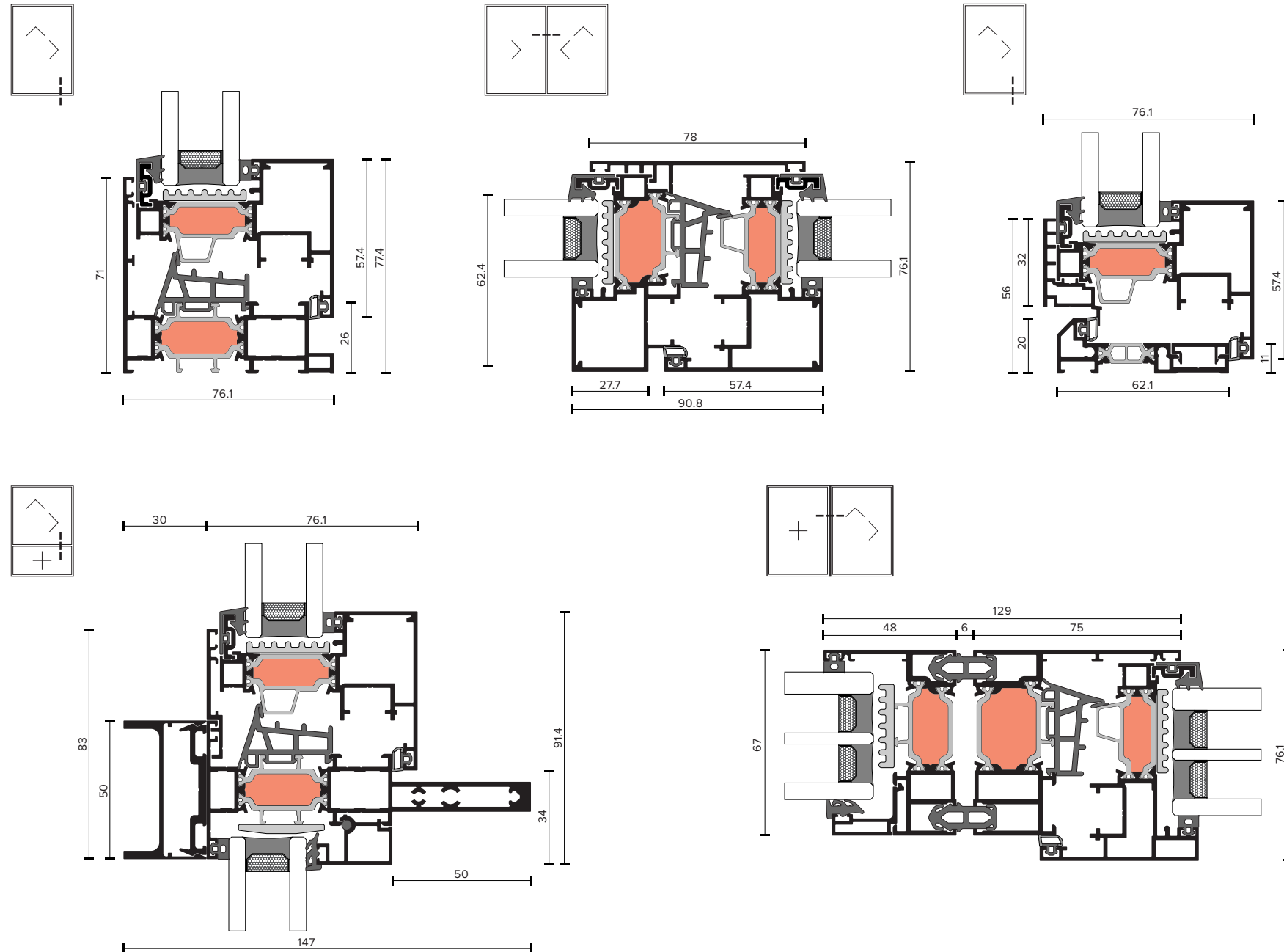
---

Το ESSENCE W67BS συνδυάζει το minimal design με τις κορυφαίες τεχνολογίες και σας προσφέρει ασυναγώνιστη ποιότητα και μία ακόμη αξιόπιστη εναλλακτική, ανάλογα με τις προδιαγραφές του έργου σας.

ESSENCE

# W67BS HI<sup>2</sup>

Το γραμμικό design, η ποικιλία των λύσεων και η σχολαστική απόδοση των λεπτομερειών προσαρμόζονται για να εξυπηρετήσουν όλες τις ιδέες και τα σχέδιά σας.



**ΑΝΟΙΓΟΜΕΝΕΣ ΚΑΤΑΣΚΕΥΕΣ ΜΕΣΑ**



Μονόφυλλο σταθερό



Μονόφυλλο σταθερό με φεγγίτη



Μονόφυλλο ανοιγόμενο



Μονόφυλλο ανοιγοανακλινόμενο



Δίφυλλο σταθερό



Δίφυλλο ανοιγόμενο



Δίφυλλο ανοιγοανακλινόμενο



Μονόφυλλο ανοιγοανακλινόμενο με σταθερό



Ανοιγοανακλινόμενο με σταθερά, με χρήση συστολοδιαστολών

**ΑΝΟΙΓΟΜΕΝΕΣ ΚΑΤΑΣΚΕΥΕΣ ΕΞΩ**



Ειδική τυπολογία window wall

## ΤΕΧΝΟΛΟΓΙΑ

### ΘΕΡΜΟΜΟΝΩΣΗ

- 1 Μονωτικές Ράβδοι **32mm** με Υαλοενίσχυση **25%**
- 2 **ELVIAL I<sup>2</sup>** \_ Καινοτόμος Τεχνολογία Μόνωσης
- 3 Αφρώδες **Ελαστικό** Διπλής Διέλασης
- 4 Αφρώδες **Θερμομονωτικό** Προφίλ

### ΣΤΕΓΑΝΩΣΗ

- 1 Άριστη Στεγάνωση 3 επιπέδων με Ειδικά Σχεδιασμένα Ελαστικά **EPDM**
- 2 **EPDM** Γωνίες Ελαστικών
- 3 Ελαστική Τάπα για **Μπινί**

### ΚΑΙΝΟΤΟΜΙΑ

- 1 Στατική επάρκεια, διαχρονικότητα και άψογη λειτουργία με χρήση γωνίας σύνδεσης στην έξω πλευρά του φύλλου
- 2 Ενιαίος σχεδιασμός εξωτερικού ελαστικού στεγάνωσης σε όλα τα συστήματα BS της ELVIAL

## EXTRA FEATURES

### ΛΑΒΕΣ ΓΙΑ ΜΟΝΑΔΙΚΟ ΣΤΥΛ



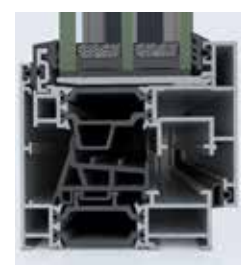
Μαύρη Ανοδίωση

Inox Satine

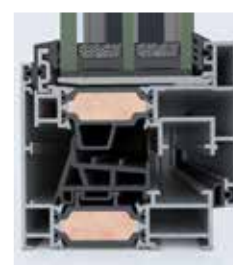
Φυσική Ανοδίωση

### ΧΡΩΜΑΤΑ

## ΕΝΕΡΓΕΙΑΚΕΣ ΕΠΙΔΟΣΕΙΣ

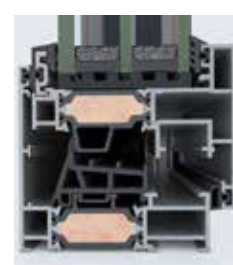


Level 1  
\*Uf:  $\geq 2.2$  W/m<sup>2</sup>K



Level 2  
\*Uf:  $\geq 1.9$  W/m<sup>2</sup>K

\*Οι ενεργειακές επιδόσεις αφορούν συγκεκριμένο συνδυασμό κάσας - φύλλου



Level 3  
\*Uf:  $\geq 1.8$  W/m<sup>2</sup>K

## ΤΑΥΤΟΤΗΤΑ

### ΣΧΕΔΙΑΣΜΟΣ

Βάθος Κάσας		<b>67</b>	mm
Ελάχιστη Εμφανής Όψη Κάσα - Φύλλο		<b>66</b>	mm
Ελάχιστη Εμφανής Όψη Κατωκάσι - Φύλλο		<b>56</b>	mm
Ελάχιστη Εμφανής Όψη Μπινί		<b>78</b>	mm

### ΙΔΙΟΤΗΤΕΣ

Μέγιστο Ύψος Φύλλου		<b>2.500</b>	mm
Μέγιστο Πλάτος Φύλλου		<b>1.400</b>	mm
Μέγιστο Βάρος Φύλλου		<b>130</b>	kg
Μέγιστο Πάχος Υάλωσης		<b>46 ή 41 ή 28</b>	mm

Το σύστημα **ESSENCE W67BS HI<sup>2</sup>** προσφέρει απεριόριστες λύσεις για μηχανισμούς **European Groove (CE)** και **Multilock Groove (ML)**

## ΕΠΙΔΟΣΕΙΣ

### ENERGY

Συντελεστής Θερμοπερατότητας Uf	EN ISO 10077-2	<b><math>\geq 1.2</math> W/m<sup>2</sup>K</b>
---------------------------------	----------------	---

### COMFORT

Αεροδιαπερατότητα	EN 12207	<b>Class 4</b> [ 600Pa ]
Υδατοστεγανότητα	EN 12208	<b>E1050</b> [ 1.050Pa ]
Αντοχή σε Ανεμοπίεση	EN 12210	<b>C5 / B5</b> [ 2.000Pa ]
Ηχομείωση	EN 10140-2	<b>38dB</b> <small>Υαλοπλάκα</small> 6/32/44.2

ΔΕΣ ΤΗ ΖΩΗ ΑΛΛΙΩΣ  
ΜΕΣΑ ΑΠΟ ΤΑ ΣΥΣΤΗΜΑΤΑ  
ΑΛΟΥΜΙΝΙΟΥ ELVIAL

**ΑΝΑΚΑΛΥΨΤΕ ΤΙΣ ΚΑΙΝΟΤΟΜΙΕΣ ΜΑΣ**

ELVIAL I<sup>2</sup> INSULATION TECHNOLOGY  
ELVIAL PRE-ANODIZING 2IN1

**ΑΝΑΚΑΛΥΨΤΕ ΠΕΡΙΣΣΟΤΕΡΑ  
ΣΥΣΤΗΜΑΤΑ**

ICONIC W77 AI<sup>2</sup>  
ICONIC W77BS AI<sup>2</sup>  
ICONIC W77ST AI<sup>2</sup>

ESSENCE W67 HI<sup>2</sup>  
ESSENCE W67ST HI<sup>2</sup>

ELVIAL W59 SI<sup>2</sup>  
ELVIAL W60BS SI<sup>2</sup>

ESSENCE SL60 HI<sup>2</sup>  
ESSENCE SL60 HI<sup>2</sup> FLAT EDITION  
ELVIAL SL60 HI<sup>2</sup> CLASSIC  
ESSENCE SL50 HI<sup>2</sup> FLAT EDITION  
ELVIAL SL50 HI<sup>2</sup> CLASSIC

ELVIAL SL46 SI<sup>2</sup> CLASSIC  
ELVIAL SL46 SI<sup>2</sup> FLAT EDITION  
ELVIAL SL46 SI<sup>2</sup>\_MD

ICONIC D77 AI<sup>2</sup>  
ESSENCE D67 HI<sup>2</sup>

ESSENCE SD55  
ESSENCE CLADDING CL180